

Einsetzbar für Biogas und Acetylen Die Drehkolbengaszähler TQM SSM wurden von der Dresser Inc. für Industrieanwendungen in Biogas oder Acetylen entwickelt. Sie messen die Betriebsvolumen von Gasen nach dem Verdrängungsprinzip. Auf Grund der hochpräzisen Konstruktion können die Zähler bis zu einem Messbereich im Verhältnis 1:160 und Betriebsdrücke bis 16 bar eingesetzt werden. Die TQM SSM sind für den eichrechtlichen Verkehr zugelassen.

Drehkolbengaszähler TQM SSM



Drehkolbengaszähler TQM SSM

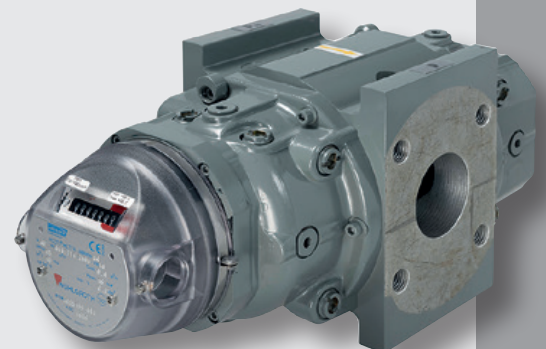
Kompakt und wartungsfrei Im Drehkolbengaszähler TQM SSM werden zwei 8-förmige Kolben durch minimale Druckdifferenzen des Gasflusses in Rotation versetzt. Das mechanisch aufsummierte Volumen wird am mechanischen Zählwerk angezeigt.

Das Gehäuse und der Kolben sind aus der gleichen Aluminiumlegierung gefertigt und haben somit dieselben thermischen Eigenschaften. Dies hat zur Folge, dass sich die Messgenauigkeit über den gesamten Temperaturbereich von -40°C bis $+60^{\circ}\text{C}$ nicht verändert. Die korrekte Positionierung der Drehkolben ist gewährleistet durch Verwendung von Präzisionszahnradern. Um die Masse zu reduzieren und um einen Nachlauf zu vermeiden, sind die Drehkolben als hohles Profil konzipiert. Die Präzisionskugellager der Drehkolben befinden sich ausserhalb des Gasstroms und werden kontinuierlich durch eine Tauchschmierung mit Öl versorgt. Dieses Verfahren schützt die Präzisionskugellager vor Verunreinigungen aus dem Gasstrom. Die Konstruktion ist speziell ausgelegt für den Einsatz in Biogas- oder Acetylen-Niederdrucknetzen.

Am Zählwerk können zwei Impulsgeber (NF- oder HF) nachgerüstet werden. Der TQM SSM kann damit an Tarifgeräte, Zustandsmengenumwerter oder andere elektronische Erfassungs- und Kommunikationsgeräte angeschlossen werden.

Merkmale

- Betriebsvolumen 0.5 bis 400 m³/h
- Betriebsdruck ≤ 16 bar
- Temperaturbereich -10 bis $+60^{\circ}\text{C}$
- Medien Biogas und Acetylen
- Zählwerk 355 Grad drehbar
- Einbau keine Ein- und Auslaufstrecken notwendig
- Zulassungen MID, 97/23/EC (PED)
- Eichfrist 11 Jahre



Art.-Nr.	Bezeichnung	Q _{min} [m ³ /h]	Q _{max} [m ³ /h]	Impuls- abgriff [m ³ /Imp.]	DN	PN	Einbaumass [mm]
105.1168	DKZ TQM SSM G16 DN50	0.5	25	0.1	50	16	171
105.1169	DKZ TQM SSM G25 DN50	0.8	40	0.1	50	16	171
105.1170	DKZ TQM SSM G40 DN50	0.4	65	0.1	50	16	171
105.1116	DKZ TQM SSM G65 DN50	0.65	100	0.1	50	16	171
105.1171	DKZ TQM SSM G100 DN80	1.0	160	1	80	16	171
105.1172	DKZ TQM SSM G160 DN80	1.6	250	1	80	16	241
105.1173	DKZ TQM SSM G160 DN100	1.6	250	1	100	16	241
105.1130	DKZ TQM SSM G250 DN100	2.5	400	1	100	16	241