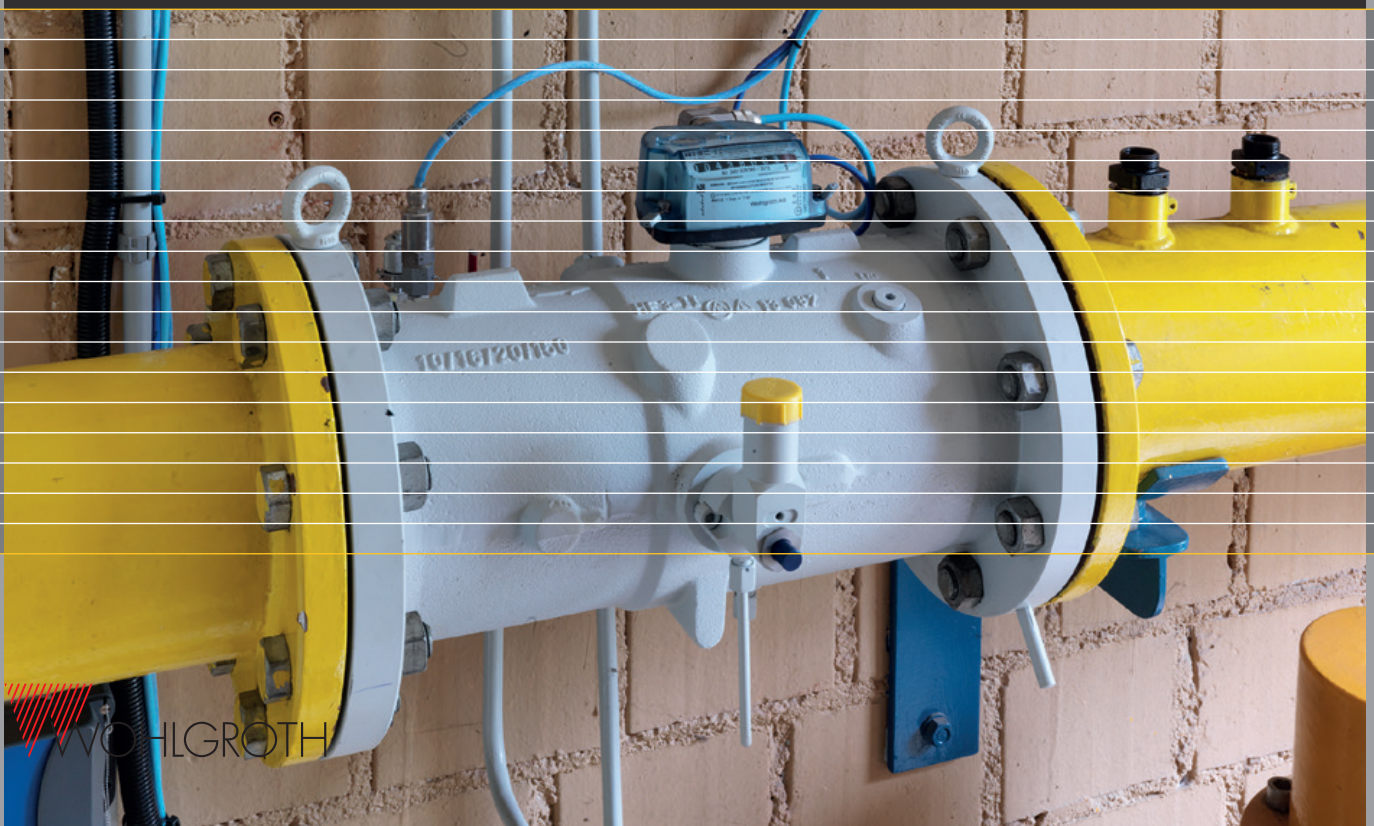


Hervorragendes Hochdruckverhalten Die Turbinenradgaszähler der Baureihe Fluxi 2000/TZ von Itron GmbH können zur Messung von Erdgas und technischen Gasen in kommerziellen und industriellen Anwendungen eingesetzt werden. Sie messen die Betriebsvolumen von Gasen nach dem Strömungsprinzips. Die Zähler können im mittleren und grossen Durchflussbereich bei Nieder-, Mittel- und Hochdruckniveau bis 100 bar eingesetzt werden und sind für den eichrechtlichen Verkehr zugelassen.

Turbinenradgaszähler TZ



Turbinenradgaszähler TZ

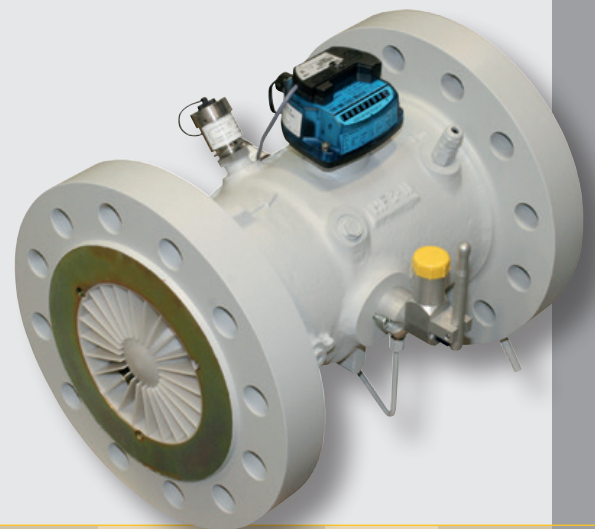
Minimiert Druckverluste für Niederdruckinstallationen Der Turbinenradgaszähler TZ von Itron treibt das durchströmende Gas ein Turbinenrad an, dessen Rotationsgeschwindigkeit proportional zur linearen Geschwindigkeit des Gases ist. Der Turbinenradgaszähler besteht aus einem Gehäuse aus Sphäroguss, Stahlguss oder Stahl (geschweisst), dem Messeinsatz, einem Strömungsgleichrichter und dem Zählwerk. Optional kann eine Ölpumpe zur Schmierung der Kugellager des Messeinsatzes angebaut werden.

Die Zähler sind mit dem erprobten Cyble Target ausgerüstet und somit für Smart-Metering oder zur Fernauslesung vorbereitet. Bei allen Ausführungen sind standardmässig zwei NF-Impulsgeber mit einem Anti-Manipulationskontakt montiert. Optional ist ein MF-Impulsgeber bestell- oder nachrüstbar. Bei Bestellung sind bis zu drei HF-Impulsgeber erhältlich: Zwei am Turbinenrad (HF3) und einer am Referenzrad (HF2).

Der Turbinenradgaszähler TZ verfügt ausserdem über Messanschlüsse für Druck- und Temperatugeber. Damit kann er an Zustandsmengenumberter, Tarifieräte oder andere elektronische Erfassungs- und Kommunikationsgeräte angeschlossen werden.

Merkmale

- Betriebsvolumen 5 bis 10'000 m³/h, G65 bis G6500
- Betriebsdruck ≤ 100 bar
- Temperaturbereich -25 bis +55 °C
- Medium Erdgas, Luft, sowie alle nicht korrosiven Gase
- Zählwerk frei drehbar
- Einbau keine Ein- und Auslaufstrecken notwendig
- Zulassung MID, 97/23/EC (PED)
- Eichfrist 6 Jahre



Art.-Nr.	Bezeichnung	Qmin [m ³ /h]	Qmax [m ³ /h]	Impuls- abgriff [m ³ /Imp.]	DN	PN	Einbaumass [mm]
105.1035	TZ-80 G100 – PS 10 bar	8	160	1	80	16	240
105.1030	TZ-80 G160 – PS 10 bar	13	250	1	80	16	240
105.1066	TZ-80 G250 – PS 10 bar	20	400	1	80	16	240
105.1057	TZ-100 G160 – PS 10 bar	13	250	1	100	16	300
105.1047	TZ-100 G250 – PS 10 bar	20	400	1	100	16	300
105.1069	TZ-100 G400 – PS 10 bar	32	650	1	100	16	300
105.1053	TZ-150 G400 – PS 10 bar	32	650	1	150	16	450
105.1073	TZ-150 G650 – PS 10 bar	50	1000	1	150	16	450
105.1007	TZ-200 G1000 – PS 10 bar	80	1600	10	200	10	600
105.1005	TZ-200 G1600 – PS 10 bar	130	2500	10	200	10	600
105.1152	TZ-200 G1600 – PS 16 bar	130	2500	10	200	16	600
105.1017	TZ-250 G1600 – PS 10 bar	130	2500	10	250	10	750
105.1062	TZ-250 G2500 – PS 10 bar	200	4000	10	250	10	750